

# 社團參與學分Q & A 及操作方式



## 社團參與學分？那是什麼？



Q1 小明是大一新生，一定要在大一就完成社團參與學分嗎？

A1 社團參與學分分數是累計到大二下哦，所以可以每學期累積。

Q2 我是108學年度入學，但立即辦理休學之學生，於109年學年度復學，是否也要修社團參與課程？

A2 不用哦。因為您是108學年度入學，109學年度復學，依規定不用修課。

## 社團參與學分？那是什麼？



Q3 社團參與學分一定參加社團才能獲得學分嗎？

A3 不是的，加入社團只是得分的一種方式，各單位的活動只要是經過申請所核定的都是可以累計分數哦。

Q4 小智是109學年度入學新生，但在課表內怎麼沒有社團參與課程？

A4 社團參與課程是從一年級上學期至二年級下學期共四學期的時間來累積分數，所以社團參與課程會開在二年級下學期讓大家有足夠時間來累積分數，在二下以前是不會看到社團參與課程的哦。

## 社團參與學分？那是什麼？



Q5 山田對好多社團都有興趣，學校有規定一個人最多可以參加的社團數量嗎？

A5 依據社團法規，一個人最多可以參加三個社團哦。

Q6 山田總共報名2個社團，也都有去參加社課，這樣分數有累計嗎？

A6 分數是累計的哦，但是，假設你只去完社課後就再也沒出現社團，社團幹部是可以經由開會決議開除社員資格，開除後分數也會連同一起刪除哦。

## 社團參與學分問題



Q7 山田在大一的時候擔任身為社員又兼任社團幹部，但為什麼在系統內看不到經營學分呢？

A7 大一新生必需先修完必修參與學分後，才可修經營學分哦。

Q8 山田在上學期已經達成參與學分門檻了，這學期改擔任社團幹部也辦理多次活動，可是怎麼在系統內沒看到獲得的經營分數？

A8 每學期社長或系會長都必須去系統內建置社員及幹部名單，如這學期為幹部身分，請務必與負責人確認名單已至系統建置完成。

## 社團參與學分問題



Q9 丸尾是一個非常上進的學生，在大一上時他加入了3個社團，也成功獲取到社課分數，這學期跟往常一樣他上系統檢查自己的活動分數，卻發現他目前沒有社團成員身分，怎麼會這樣？

A9 為讓同學可以有更多選擇，系統每學期都重新整理，請同學務必至社博登記重新社團或私訊社團負責人了解相關加入社團方式。

另外，請務必於登記社團後進系統查看是否社長或系會長已完成登入社員資料，避免參與無法累計。

# 要怎麼獲得分數呢？

每學期

## 社團參與分數

(適用109學年度後入學學生)

課程	分數	單位
社課*	8	學期
活動-工作人員*	6	天
成果發表大小驗(以2次為限)*	5	次
參與系啦啦隊比賽	10	次
活動-參加人員(參觀性質)	2	天
活動-參加人員(身體力行) 例如:運動大會、體驗活動等	4	天
活動-志工服務	8	天

社員 (系會員)		非社員 (非系會員)	
場數	得分	場數	得分
4	8		
1	6		
2	10	0	0
0	0	0	0
0	0	10	20
0	0	0	0
0	0	0	0

\*(成為社員/系會員)

學期總計	7	24	10	20
學年總計	14	48	20	40
二年級總計	28	96	40	80

# 要怎麼獲得分數呢？



## ★方法一 參與社團

阿奇報名參加熱舞社，經核定成為正式社員並參與社團社課達4次(未滿4次不給分)。 ➡ 本學期得8分

阿奇在學期間協助社團辦理活動共計1次。 ➡ 本學期得6分

阿奇於期末參與社團成果發表並參與大小驗收計2次。(每次得5分以辦理2次驗收為限) ➡ 本學期得20分

經參與社團三學期後共得72分 **學分通過**



# 要怎麼獲得分數呢？



## ★方法二 參與系學會活動

小天參與系學會辦理之系大會、迎新活動、茶會等等。 → 每場得2分

小天在學期間協助系會辦理各項活動。 → 每次得6分

小天於在學期間參與系啦啦或特色活動驗收。 → 每次得5分

小天於在學期間參與系啦啦隊比賽。 → 每次得10分

“每學期”需參加系上活動並協助活動，大二即可通過學分。

學分通過

# 要怎麼獲得分數呢？



## ★方法三 參加學校活動

貝貝在學期間參加學校經核准辦理的各項活動。 → 每次得至少2分

每學期需參加10次學校辦理之活動  
於二下學期末前參加達30次活動，  
成績及格60分。

學分通過

注意!!!!

活動結束後務必進系統填寫問卷!

活動結束後務必進系統填寫問卷!

活動結束後務必進系統填寫問卷!



系統在哪呢？



E 網通 → 學生資訊系統 → 社團課程管理系統

# 系統在哪呢？

南臺e網通 南臺首頁 教職同仁系統 學生資訊系統 快速選單 E-mail 雲端服務

- 系統說明
- flip數位學習
- 南臺Gmail
- Mail2000

快速選單縮合▲

- 紙本文件管控
- 場地租借查詢
- 場地借用電子表單
- 帳務暨請採辦管理系統
- 撥款系統
- 南臺人學習權
- 人事系統
- 網路簽到暨進勤管理系統

教職同仁系統列表 本校學生系統列表

快速選單縮合▲

### 教務資訊

- 英檢成績查詢
- 網路選課系統
- 教與學意見調查
- 歷年課程查詢
- 課教組問卷系統
- TA系統
- 研究生學位考試申請
- 學住考試查詢
- 學分豁免系統

### 學務資訊

- 學住輔導系統(問卷)
- 服務學習系統
- 學住投票
- 社團課程管理系統
- 學住兵役查詢系統
- 學住網路請假
- 馬上班中心
- 南臺人學習權
- 停車證申請
- 失物招領公告
- UCAN職能診斷
- 學籍費繳充
- 社團會費

登入IP

- 120.117.56.166
- 120.117.56.169
- 120.117.56.169
- 1.173.89.196
- 1.173.89.196

### 紙本公文待辦事項 (最新)

- 109年工資系新生茶會
- 張春生-類產線-親善大
- 109年全國大專校院學
- 109年教育優先區中小
- 109年度獎助私立大專

### 電子表單資訊 (最新 5 件)

- 公文發文圖稿

### 南臺校園公告 (最新 5 則)

- 「校園活力志工第7週
- 圖書館新書點收速報(中
- 歡迎同學投稿「運動一
- 財團法人中華民國佛敎
- 國立海洋生物博物館BO



# 登入畫面?

## 社團課程管理系統

社團參與課程  
(109學年度後入學之大一、大二學生)

社團參與課程



## 社團參與課程

您10901學期正在參加的社團：

手工藝社

該生已有參加社課

您在手工藝社社團擔任的職務為：社員

參加各項社團課程累計次數共：2次

參加社團課程分數：分(每學期上限8分)

該同學雖然有上社課但依規定社

課需上滿四次才能獲得分數哦~

參加各類活動累積社團參與分數共：4分

參加社團課程分數共：分

總計：4分

指導老師：手工藝社社團 李巧媿 老師

社長：  
手工藝社社團 林衍好

手工藝社社團網址：<https://www.facebook.com/groups/114824282035922/?ref=share>

手工藝社社團簡介：歡迎學弟妹來參加我們手工藝社，我們手工藝社除了做手作還有一些小小的活動在等待你們哦！還在等什麼呢？趕緊動起來，加入我們手工藝的大家庭

## 學生功能

查詢各類社團

查詢各項活動

社團參與歷程



## 社團參與經歷

查看是否心得已審核



類別	學期	社團名稱	活動名稱	地點	時間	參與分數	審核通過	簽到	功能
活動	10901	幼保系系學會	109-1 幼有新豐-迎新茶會	L008	2020年09月10日 1700-2130	2	通過 審核意見：	出席	查看心得
活動	10901	課外活動組	109學年度迎新演唱會活動	三通堂	2020年09月23日 1800-2100	2	通過 審核意見： 謝謝同學對學校的肯定與支持。	出席	查看心得
活動	10901	USR大學社會責任推動中心	{南臺人仔邊}-USR x SDGs學生社群博覽會	悠活館前人行道	2020年09月23日 1130-1600	2	尚待審查 <b>未審心得顯示尚待審查</b>	出席	編輯心得

類別	學期	社團名稱	活動名稱	地點	時間	報名狀態	簽到	功能
社課	10901	手工藝社	第一堂社課	E406教室	2020年10月07日 0250-0250	已報名	出席	通過 審核意見： 查看心得
社課	10901	手工藝社	手工藝社第一次社課	E507	2020年10月14日 0250-0250	已報名	出席	通過 審核意見： 通過 查看心得



# 社團課程管理系統

## 社團參與經歷

記得活動結束後要再一週內填寫問卷  
逾時就無法填寫了哦~

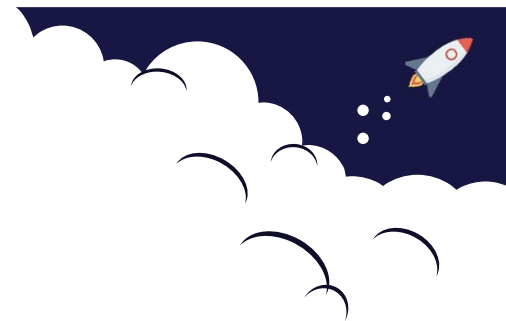
類別	學期	社團名稱	活動名稱	地點	時間	參與分數	審核通過	簽到	功能
活動	10901	幼保系系學會	109-1 幼有新豐-迎新茶會	L008	2020年09月10日 1700-2130	2	尚待審查	出席	填寫心得時間已過

類別	學期	社團名稱	活動名稱	地點	時間	報名狀態	簽到	功能
----	----	------	------	----	----	------	----	----

目前無社課參與紀錄

## 填寫問卷注意事項

- 1、於活動結束隔天完成填寫問卷才能獲得分數。
- 2、若發現無法填寫問卷，請聯絡該活動承辦人是否有將簽到名單匯入系統。
- 3、心得填寫基準，若出現下列情況則無法得分：
  - (1) 不出現謾罵、髒話等等非關心得文字。
  - (2) 勿擷取網路上文章轉貼。
  - (3) 過於省略如：棒棒棒棒棒棒棒棒、讚讚讚讚讚讚讚讚讚。



再提醒再注意!!!!

活動結束後務必進系統填寫問卷!

活動結束後務必進系統填寫問卷!

活動結束後務必進系統填寫問卷!



# 如何聯絡課外組承辦人？



## 方法1

加入 Line 官方群組：

@008tymvf 南臺科大課外活動組社團團隊

## 方法2

前往L棟L101課外活動組 詢問社團輔導員